

# **Стальное плечо магистрали: Ургал – Известковая**

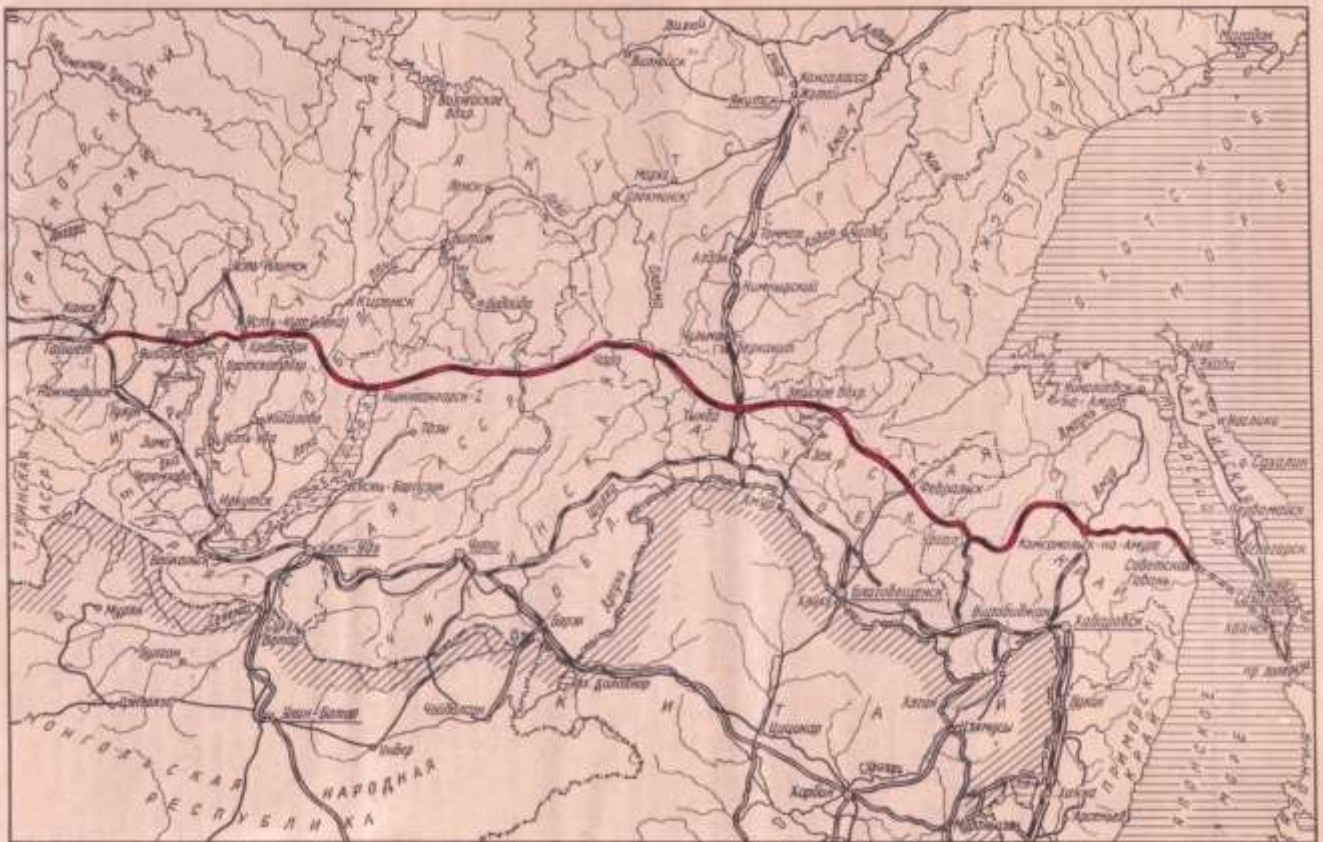


**Выставка с использованием материалов  
МБУК Музей истории БАМа**

# Ургал – Известковая

**Одна из трёх соединительных линий Байкало-Амурской и Транссибирской железнодорожных магистралей. Протяжённость главного пути составляет 339 километров.**

**Находится дорога на Дальнем Востоке России.**



**Схема Байкало-Амурской магистрали**



## **Цели проектирования и строительства линии Ургал - Известковая:**

- создание мощной топливной базы в центре Дальневосточного края (Буреинский угольный бассейн), улучшение топливоснабжения и топливоперевозок;**
- освоение каменноугольных месторождений Буреи и Тырмы;**
- создание металлургической промышленности (металлообрабатывающей и коксохимической промышленности) на Дальнем Востоке;**
- обеспечение более быстрых темпов строительства БАМ и кооперации работы дороги с ДВЖД;**
- укрепление обороноспособности края.**



**Ж. д. вокзал. Ст. Ургал. 1940-е гг.**



**Митинг, посвященный прибытию  
первого поезда на ст. Ургал.  
Выступает начальник строительства  
И.Г. Петренко. 7 ноября 1941 года.**

# Хронология строительства

Первые изыскания трассы Известковая – Ургал были проведены в 1934 г. экспедицией НКПС. В 1936 г. осуществлены дополнительные изыскания, по результатам которых в 1937 г. технико-экспертной комиссией НКПС рассмотрен и утвержден технический проект в части плана, профиля и станций. В 1939 г. экспедиция Союзтранспроекта, осуществлявшая изыскание и проектирование, была передана Бампроекту УЖДС ГУЛАГ НКВД, который летом того же года предоставил технический проект линии на рассмотрение и утверждение в ТЭК НКПС.

К строительству дороги приступили осенью 1937 г.

С образованием Буреинского железнодорожного лагеря в феврале 1938 г. работы продолжались до сентября 1942 г., после чего достройку ветки до сдачи в постоянную эксплуатацию осуществлял Нижне-Амурский исправительно-трудовой лагерь.

В декабре 1942 г. по решению Государственного Комитета обороны линия принята в постоянную эксплуатацию ДВЖД по техническим условиям на проектирование и сооружение железных дорог в военное время.

Протоколами рабочей комиссии по приему линии в эксплуатацию был утвержден перечень основных недоделок, с учетом замечаний Нижне-Амурского лагеря принятый к выполнению в летнем сезоне 1943 г.

## Хронология строительства

**В связи с подготовкой к постройке железной дороги Комсомольск - Советская Гавань во исполнение Постановления ГКО № 3407-сс строительные работы на линии были прекращены, на участке от ст. Ургал до ст. Кульдур (исключительно) произведена разборка верхнего строения главного пути и остановочных пунктов, демонтаж металлических пролетных строений мостов, обустройств связи и СЦБ. Полученные от разборки линии материалы и оборудование были вывезены на Строительство № 500 (Комсомольск - Советская Гавань ) и частично переданы Наркомуглю.**

**Осенью 1945 г. на основании Постановления СНК СССР о возобновлении строительства БАМ, строительные работы на линии были продолжены. В соответствии с Постановлением Совета Министров СССР от 1.04.1947 г. за № 799-258-сс на линию были распространены технические условия, установленные для строительства БАМ.**

**20 мая 1947 г. на участке Известковая - Ургал открыто рабочее движение поездов. 1 июля 1951 г. линия принята в постоянную эксплуатацию МПС. Доделочные работы по гражданским сооружениям здесь велись Нижне-Амурским лагерем вплоть до 1953 г.**

**Предлагаем ознакомиться с изображениями из фондового фотоальбома «Ургал – Известковая» (т. II) Нижне-Амурского лагеря и строительства ГУЛЖДС МВД СССР. Издан в 1950 году.**

**Экспонат является частью материалов работы межведомственной Правительственной Комиссии по приёмке в постоянную эксплуатацию Министерству путей сообщения СССР железнодорожной линии Ургал – Известковая.**



Путевое хозяйство.  
Участки пути.



**181 километр**



**294 километр**



**241 километр**

**Путевое хозяйство.**  
**Участки пути.**



**295 километр**



**307 километр**



**296 километр**

# Искусственные сооружения



**Мост. 188 километр.**



**Мост. 219 километр.**

# Гражданские сооружения



**Жилой дом. Ст. Эхилкан.**



**Клуб. Ст. Известковая.**



**Родильный дом. Ст. Таланджа.**

# Гражданские сооружения



**Дом связи и школа. Ст. Известковая.**



**Дом связи. Ст. Таланджа.**



**Пассажирское здание. Ст. Таланджа.**

# Гражданские сооружения



**Пассажирское здание. Ст. Кульдур.**



**Пассажирское здание. Ст. Эхилкан.**



**Пассажирское здание. Ст. Перевальный.**

# Гражданские сооружения



**Улица к школе. Ст. Известковая.**



**Путевой дом. 276 километр.**



**Жилой посёлок. Ст. Эхилкан.**

# Паровозное хозяйство



**Депо. Ст. Известковая.**



**Строящееся депо. Ст. Кульдур.**



**Гидроколлонка, пескосушилка  
и смазочное хозяйство. Ст. Известковая.**

# Паровозное хозяйство



**Насосная станция. Ст. Известковая.**



**Насосная станция. Ст. Таланджа.**



**Насосная станция. Ст. Кульдур.**

# Водо- и энергоснабжение



**Насосная станция. Ст. Эхилкан.**



**Электростанция. Ст. Кульдур.**

# Механизация земляных работ

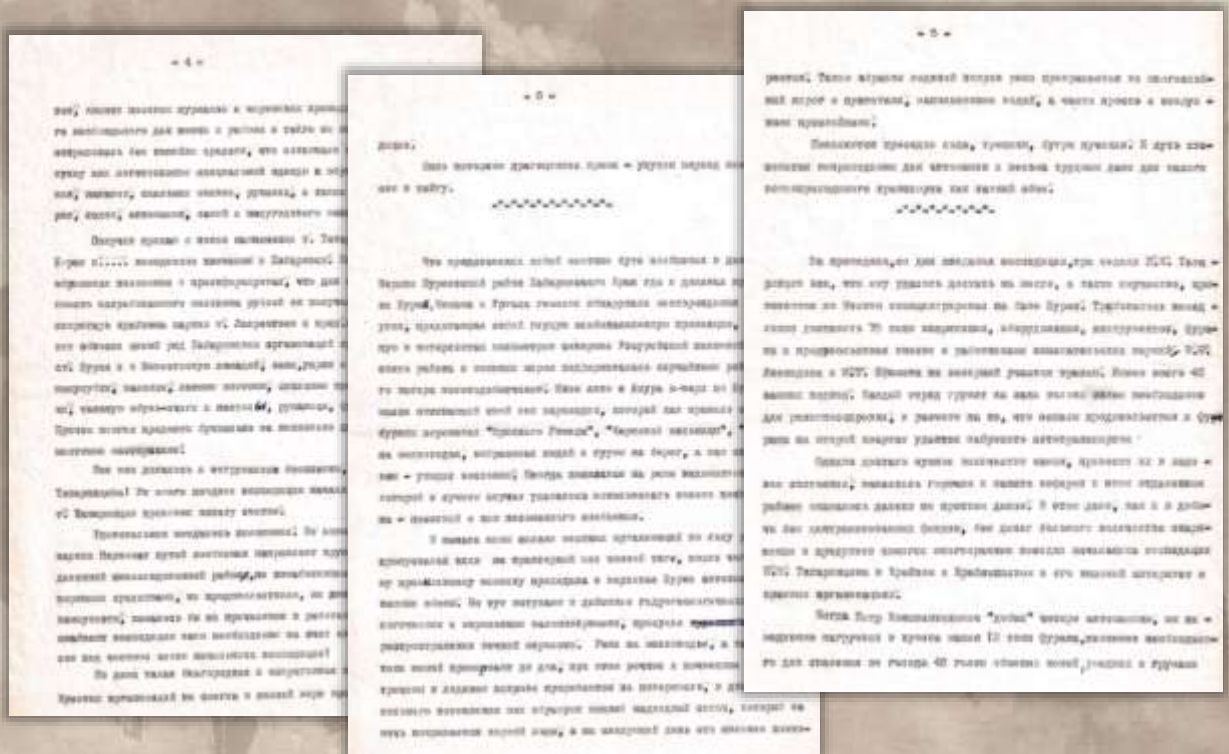


**Погрузка грунта экскаватором.**



**Разгрузка грунта бульдозером.**

# В музее истории БАМа хранится уникальная рукопись «Меридиональный ход»: воспоминания А. Д. Жигина об изысканиях и проектировании железнодорожной линии Известковая – Ургал.



Документ можно посмотреть  
и скачать здесь:

<https://clck.ru/3RiTTA>





**Жигин**

**Александр Дмитриевич  
(1903 - 1991)**

**Выдающийся инженер-изыскатель железных дорог СССР. В 1934 году, после окончания Ленинградского института инженеров железнодорожного транспорта, имея практику работы на изысканиях Беломорканала, на переустройстве ж. д. линий Донбасса и на ряде других**

**объектов, был направлен для выполнения изыскательских работ на БАМе, где на протяжении 7 лет трудился инженером, начальником отряда, начальником комплексной партии на участке Ургал – Известковая, начальником Восточного района Тумнинской экспедиции на проектировании ж. д. ветки Комсомольск – Советская Гавань. С началом Великой Отечественной войны А. Д. Жигин принимал активное участие во фронтовых стройках. В 1943 – 1944 годы опытный специалист вновь оказался на строительстве линии Комсомольск – Советская Гавань.**

**Другие краеведческие проекты  
музея истории БАМа  
об изысканиях и строительстве  
Байкало-Амурской магистрали  
в 1930-е, 1940-е годы:**

<https://clck.ru/3Rku34>



**СТРОЙКА  
ВЕКА**



*с Александром Бондаренко*

**Первые изыскания на БАМе**

## **ИСТОЧНИКИ**

- 1. Информация Д. А. Бензара (г. Комсомольск-на-Амуре).**
- 2. Фонды музея истории Байкало-Амурской магистрали.**

**Тында  
2026 г.**